

메르세데스벤츠 파이낸셜 서비스 코리아㈜
2015년 상반기 경영공시

2015년 01월 01일부터 2015년 06월 30일까지

본 자료는 여신전문금융업 감독규정 제23조의 규정에 의거하여 작성하였습니다.

»» 목 차 ««

I. 일반현황

1. 회사현황
2. 경영방침
3. 연혁 및 추이
4. 조직도
5. 인원
6. 대주주
7. 타법인 주식 보유현황
8. 배당

II. 영업규모

1. 취급업무별 영업실적
2. 부문별 영업실적

III. 요약재무제표

1. 요약재무상태표
2. 요약손익계산서
3. 자금조달 현황
4. 자산부채 만기구조
5. 유가증권 투자현황
6. 대손상각 및 총당금 적립현황
7. 부실 및 무수익여신
8. 지급보증 및 기타

IV. 주요경영지표

1. 주요 경영지표 현황

V. 재무제표

(별첨 검토보고서 참조)

VI. 기타

1. 임원현황
2. 영업점
3. 민원현황
4. 주요 용어해설

1. 일반현황

1. 회사현황

회사명	한글	메르세데스벤츠파이낸셜서비스코리아㈜		대표자	아디 오백
	영문	Mercedes-Benz Financial Services Korea Ltd.			
본점소재지(주소)	서울특별시 중구 한강대로 416, 9층				
수권자본금	800억원		납입자본금	620.32억원	
회사설립일	2002년 9월 23일		상장일	비상장	
영위업무	시설대여업, 할부금융업				

2. 경영방침

1) 경영이념

메르세데스-벤츠 파이낸셜 서비스 코리아의 사명은 메르세데스-벤츠 딜러와 고객님께서 첫 번째로 선택하고 추천해주시는 최우선 파이낸셜 서비스 업체로서 자리매김하는 데에 있습니다. 메르세데스-벤츠 파이낸셜 서비스 코리아는 고객이 요구하기 전 고객의 특성과 니즈를 앞서 파악하고 대응하기 위해 진취적이고 역동적인 자세로 변화를 모색합니다.

2) 경영방침

메르세데스-벤츠 파이낸셜 서비스 코리아는 결과와 성취에만 주목하기보다 어떠한 과정, 어떠한 문화와 가치관을 통해 결실이 이루어졌는지 살핍니다. 구성원들이 상호 신뢰의 문화 속에서 독립적으로 행동할 수 있도록, 또한 동료와 협력하고 정직하게 의견을 피력할 수 있도록 수평적이고 역동적인 기업 문화를 정립하기 위해 노력하고 있습니다. 체계적으로 이동성 서비스(mobility service)에 대한 고객의 관심이 증가되는 추세 속에서 디지털 서비스는 중요한 변화 과제 중 하나입니다. 다임러 파이낸셜 서비스는 이러한 요구에 앞서가기 위해 최신 IT 기술을 경영 전반에 활용하면서 고객 서비스에도 적용하고 있습니다. 메르세데스-벤츠 파이낸셜 서비스 코리아는 이러한 역량을 발휘하여 고객에게 최첨단 디지털 기술 및 완벽한 온라인 서비스를 제공하기 위해 노력하고 있습니다.

3) 경영자세

- 가치공유로 협력 넘치는 기업 경영

열정(passion), 존중(respect), 투명성(integrity), 규율(discipline)의 가치를 중시하는 선진 기업 문화의 풍토를 바탕으로, 고객 만족을 실현하고 나아가 다양한 이해관계자들과 우리 사회를 위해 기여하고자 합니다.

- 일하기 좋은 기업 경영

다양한 리더십 교육, 일대일 멘토링, 우수 아이디어에 대한 인센티브 및 커뮤니티 활동을 적극 지원하고 있는 메르세데스-벤츠 파이낸셜 서비스 코리아는 '2014 대한민국 일하기 좋은 100대 기업'에 선정되기도 했습니다. 보다 진취적이고 유연한 조직을 지향하는, 존중과 배려의 수평적 기업 문화는 고객께 최상의 고객 만족을 드리기 위한 혁신의 원동력이 되고 있습니다.

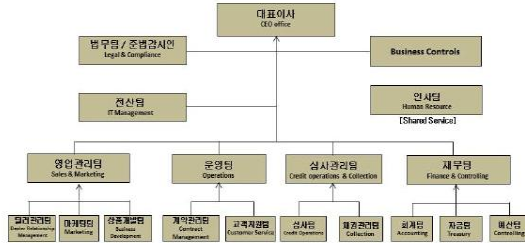
- 지역 사회와 함께 하는 기업 경영

메르세데스-벤츠 파이낸셜 서비스 코리아는 기업시민으로서 책임과 사명감을 갖고 사회공헌프로그램을 지속적으로 진행하고 있습니다. 그중 대표적 활동이 한국 해비타트(Habitat for Humanity Korea)가 주관하는 '사랑의 집 짓기' 프로젝트인데, 이미 6회째 지속해 온 '사랑의 집 짓기'에는 대표를 비롯한 전임직원이 참여하여 더욱 주목 받고 있습니다. 이 밖에도, 열악한 주거환경으로 고통받는 저소득층을 위한 기부, 불우 아동을 위한 사회복지법인을 후원 등 다양한 프로그램을 통해 사회공헌 활동을 펼치고 있습니다.

3. 연혁 및 추이

발생연월일	내 용
2002-09-23	회사 설립 (다임러크라이슬러서비스코리아㈜)
2003-01-01	영업 시작
2003-11-13	분당지점 설치
2004-06-01	마산지점 설치
2005-03-17	대구지점, 부산지점 설치
2005-11-30	상호 변경 (다임러크라이슬러파이낸셜서비스코리아㈜)
2007-11-19	상호 변경 (메르세데스벤츠파이낸셜서비스코리아㈜)
2008-06-09	마커스 쿤 대표이사 취임
2010-04-21	분당지점 폐쇄
2010-12-17	인천지점 설치
2011-01-20	주주변경: EA China Finance Limited와 Mercedes-Benz Asia GmbH간의 주주변경 거래
2011-08-31	할부/리스 여신 자산 1조원 돌파
2012-11-08	제1회 무보종 원화공모사채발행
2014-01-01	아디 오백 대표이사 취임
2015-06-12	제11회 무보종 원화공모사채발행

4. 조직도



5. 인원

(단위: 명)

구분	인원		일반직원					사무직 등	합계	직원외 인원	총계
	상근	비상근	1급	2급	3급	4급	5·6급				
	2	4	8	13	24	22	15	-	88	13	101

6. 대주주

(단위: 억원, %)

주주명	금액	지분율
Daimler AG	372	60.00%
Star Auto Holdings Limited	124	20.00%
Mercedes-Benz Asia GMBH	124	20.00%
합 계	620	100.00%

7. 타법인 주식보유 현황: 해당사항 없음

8. 배당: 해당사항 없음

II. 영업규모

1. 취급업무별 영업실적

(단위: 억원, %)

업종별	2015년 상반기		2014년 상반기		증감액	
	금 액	구성비	금 액	구성비		
리스	금융	196	1.23%	167	1.27%	29
	운용	5,397	33.81%	3,442	26.30%	1,955
	계	5,593	35.03%	3,609	27.58%	1,984
할부금융	2,042	12.79%	1,323	10.11%	719	
대출금	8,330	52.18%	4,544	34.73%	3,786	
합 계	15,965	100.00%	13,085	100.00%	2,880	

2. 부문별 영업실적

1) 카디이용 현황: 해당사항 없음

2) 리스현황

(단위: 억원, %)

구 분	2015년 상반기		2014년 상반기		증감액	
	금 액	구성비	금 액	구성비		
물건별	국산	-	0.00%	-	0.00%	-
	외산	5,593	100.00%	3,609	100.00%	1,984
이용자별	대기업	-	0.00%	-	0.00%	-
	중소기업	5,105	91.27%	3,222	89.28%	1,883
	공공기관	-	0.00%	-	0.00%	-
	개인	488	8.73%	387	10.72%	101
합 계	5,593	100.00%	3,609	100.00%	1,984	

3) 할부현황

(단위: 억원, %)

구 분	2015년 상반기		2014년 상반기		증감액	
	금 액	구성비	금 액	구성비		
내구재	자동차	2,042	100.00%	1,323	100.00%	719
	가전제품	-	0.00%	-	0.00%	-
	기타	-	0.00%	-	0.00%	-
	소계	2,042	100.00%	1,323	100.00%	719
주 택	-	0.00%	-	0.00%	-	
기계류	-	0.00%	-	0.00%	-	
합 계	2,042	100.00%	1,323	100.00%	719	

4) 신기술금융현황: 해당사항 없음

III. 요약재무제표

1. 요약재무상태표

(단위: 억원, %)

구 분	2015년 상반기		2014년 상반기		
	금 액	구성비	금 액	구성비	
자 산	현금 및 예치금	2	0.01%	1	0.01%
	대출채권	1,905	8.61%	745	5.04%
	카드자산	-	0.00%	-	0.00%
	할부금융자산	4,312	19.48%	3,287	22.23%
	리스자산	15,394	69.55%	10,339	69.93%
	유형자산	17	0.08%	14	0.10%
	기타자산	505	2.28%	399	2.70%
자 산 총 계	22,135	100.00%	14,785	100.00%	
부 채	차입부채	13,608	61.48%	9,272	62.71%
	기타부채	6,167	27.86%	3,988	26.98%
	부 채 총 계	19,775	89.34%	13,261	89.69%
자 본 총 계	2,360	10.66%	1,524	10.31%	
부채 및 자본 총계	22,135	100.00%	14,785	100.00%	

2. 요약손익계산서

(단위: 억원)

구 분	2015년 상반기	2014년 상반기
영업수익	2,544	1,942
영업비용	2,349	1,835
영업이익	195	107
영업외수익	4	6
영업외비용	1	1
법인세차감전순이익	198	112
법인세비용	48	11
당기순이익	150	101

3. 자금조달 현황

(단위: 억원)

구 분	2015년 상반기	2014년 상반기	
부채계정자금조달	차입금	7,715	5,179
	회사채	5,893	4,093
	기타	0	0
기타	보유유가증권매출	0	0
	유동화자금조달	0	0
	기타	0	0
합계	13,608	9,272	

4. 자산부채 만기구조

(단위: 억원)

구분		1일~7일 이내	1일~30일 이내	1일~90일 이내	1일~180일 이내	1일~1년 이내	1년 초과	합계			
자산	원화 자산	현금과 예치금	2	2	2	2	0	0	2		
		유가증권	0	0	0	0	0	0	0		
		카드자산	0	0	0	0	0	0	0		
		할부금융자산	195	390	751	1,098	1,992	2,356	4,348		
		리스자산	417	1,667	2,354	4,215	7,349	8,049	15,398		
		신기술금융자산	0	0	0	0	0	0	0		
		대출채권	클론	0	0	0	0	0	0	0	
			할인어음	0	0	0	0	0	0	0	
			팩토링	0	0	0	0	0	0	0	
			대여금	가계대출금	0	0	0	0	0	0	0
				기타대출금	1	6	42	109	1,915	0	1,915
			소계	1	6	42	109	1,915	0	1,915	
			기타	0	0	0	0	0	0	0	
		소계	1	6	42	109	1,915	0	1,915		
		기타 원화 자산	0	474	487	487	487	39	526		
		원화 자산 총계	615	2,537	3,637	5,912	11,745	10,444	22,189		
		외화 자산 총계	0	0	0	0	0	0	0		
자산 총계		615	2,538	3,637	5,912	11,745	10,444	22,189			
부채 및 자본	원화 부채 및 자본	단기차입금	일반차입금	550	1,800	2,000	2,300	3,234	0	3,234	
			어음차입금	0	0	0	0	0	0	0	
			관계회사차입금	0	0	0	0	0	0	0	
			기타	0	0	0	0	0	0	0	
			소계	550	1,800	2,000	2,300	3,234	0	3,234	
		클러니	0	0	0	0	0	0	0		
		장기차입금	0	0	0	0	2,170	1,750	3,920		
		사채	0	0	0	1,299	1,798	4,094	5,893		
		기타 원화 부채	0	0	999	995	990	5,152	6,142		
		부채 소계(원화)	550	1,800	2,999	4,594	8,193	10,996	19,189		
		자기자본	0	0	0	0	0	2,360	2,360		
		제출당금	0	0	0	0	0	74	74		
		원화 부채 및 자본(제출당금포함)	550	1,800	2,999	4,594	8,193	13,430	21,623		
		외화 부채 및 자본	0	263	565	565	565	0	565		
		부채 및 자본 총계	550	2,063	3,565	5,160	8,759	13,430	22,189		
		자산과 부채 및 자본의 만기불일치(원화분)		65	737	638	1,317	3,552	(2,987)	565	
		자산과 부채 및 자본의 만기불일치(원화 및 외화)		65	474	72	752	2,987	(2,987)	0	

5. 유가증권 투자현황

해당사항 없음

6. 대손상각 및 총당금 적립현황

1) 대손상각현황 (단위: 억원)

구분	2015년 상반기	2014년 상반기
카드자산	0	0
할부금융자산	8	8
리스자산	4	2
신기술금융자산	0	0
여신성금융자산	0	0
기타	0	0
합계	12	10

2) 대손충당금 적립현황

(단위: 억원, %)

구분	2015년 상반기			2014년 상반기		
	채권총액	적립액	비율(%)	채권총액	적립액	비율(%)
카드채권	0	0	0.00%	0	0	0.00%
할부금융채권	4,280	36	0.84%	3,304	30	0.90%
리스채권	582	3	0.52%	605	5	0.89%
신기술금융채권	0	0	0.00%	0	0	0.00%
여신성금융채권	2,311	14	0.61%	1,042	14	1.37%
합계	7,173	53	0.74%	4,951	49	1.00%

7. 부실 및 무수익여신

1) 부실 및 무수익여신

(단위: 억원)

구분	2015년 상반기	2014년 상반기	변동요인
총여신	21,980	14,682	
부실여신	5	14	
무수익여신	14	33	

2) 부실 및 무수익여신 업체 현황

거액부실 및 무수익여신 증가 상위 10개 업체 (10억원이상 고정이하 분류여신 보유업체) : 해당사항 없음

3) 신규발생 법정관리업체 현황

해당사항 없음

8. 지급보증 및 기타

해당사항 없음

IV. 주요경영지표

1. 주요 경영지표 현황

(단위: 억원, %)

구 분		2015년 상반기	2014년 상반기	
자본의 적정성	조정자기자본비율	조정자기자본계	2,407	1,557
		조정총자산계	22,133	14,784
		조정자기자본비율	10.87	10.53
	단순자기자본비율	납입자본금	620	424
		자본잉여금	881	379
		자본조정	-	-
		기타포괄손익누계액	-	-
		자기자본계	2,360	1,524
총자산	22,135	14,785		
단순자기자본비율	10.66	10.31		
자산의 건전성	손실위험도 가중부실 채권비율	가중부실채권등	7	17
		총채권등	21,980	14,682
		손실위험도가중부실채권 비율	0.03	0.11
	고정이하 채권비율	고정	9	19
		회수익문	-	5
		추경손실	5	9
		고정이하채권계	14	33
		총채권등	21,980	14,682
	고정이하채권비율	0.06	0.23	
	연체채권비율	연체채권액	142	147
		총채권액	21,980	14,682
		연체채권비율	0.65	1.00
	대주주에 대한 신용공여비율	대주주 신용공여액	8	-
		자기자본	2,360	1,524
		대주주에 대한 신용공여비율	0.32	-
	대손충당금 적립비율	대손충당금 잔액	53	49
		대손충당금 최소의무적립액	51	45
		대손충당금적립비율	103.95	110.29
수익성	총자산이익률	당기순이익	137	221
		총자산평잔	17,970	13,789
		총자산이익률	0.76	1.61
	자기자본 이익률	당기순이익	137	221
		자기자본	1,634	1,524
		자기자본이익률	8.38	14.53
	총자산경비율	총경비	137	130
		총자산평잔	17,970	13,789
		총자산경비율	0.76	0.94
	수지비율	연간 영업비용	1,209	3,526
		연간 영업수익	1,311	3,742
		수지비율	92.21	94.22
유동성	원화 유동성 자산비율	원화 유동성 자산	3,637	3,962
		원화 유동성 부채	2,999	1,689
		원화 유동성비율	121.26	234.48
	업무용 유형자산 비율	업무용 유형자산	5	7
		자기자본	2,360	1,524
생산성	직원 1인당	업무용유형자산비율	0.20	0.45
		영업이익	2.22	1.22
		여신액	249.77	166.84

VII. 기타

1. 임원현황

성명	등기여부	직위	생년월일	담당업무	주요경력	최초 선임일	최근 선임일	임기 만료일	상근 여부
아디 오백	등기임원	대표이사	1971.05	총괄	Daimler Financial Services AAP	2014.01.01	-	2016.12.31	상근
피터 헨	등기임원	기타 비상무 이사	1971.06	기타비상무이사	Vice President Daimler AG Corporate Audit	2014.04.01	-	2017.03.31	비상근
앤드류 로저 바샬	등기임원	기타 비상무 이사	1965.10	기타비상무이사	Star Auto Holdings CEO	2014.01.01	-	2016.12.31	비상근
안드레아스 하인리히	등기임원	기타 비상무 이사	1971.05	기타비상무이사	Mercedes-Benz Financial Services USA LLC	2015.03.01	-	2018.02.28	비상근
올리버 씨 영클러	등기임원	감사	1970.03	감사	Daimler Financial Services AAP	2014.01.01	-	2016.12.31	비상근
로코 아이제비스	등기임원	사내이사(부사장)	1976.04	재무총괄	Mercedes-Benz Leasing (Thailand) Co., Ltd.	2012.03.01	2014.06.01	2017.05.31 (2016.11.30)	상근
송시찬	미등기임원	부사장	1970.11	세일즈/마케팅	GE Capital Korea Ltd., Seoul, Korea	2003.01.01	-		상근
남경섭	미등기임원	부사장	1969.09	크레딧/리스크	Hyundai Capital	2007.10.29	-		상근
김상래	미등기임원	상무	1972.09	오퍼레이션	Toyota Financial Services	2012.12.13	-	-	상근

2. 영업점 현황

영업점명	소재지
본점	서울특별시 중구 한강대로 416, 9층
대구지점	대구광역시 수성구 동대구로 150
부산지점	부산광역시 해운대구 해운대로 277
마산지점	경상남도 창원시 마산합포구 신포동1가 28-9
인천지점	인천광역시 남동구 인주대로 651

3. 민원현황: 해당사항 없음

4. 주요 용어해설: 해당사항 없음