

메르세데스벤츠 파이낸셜 서비스 코리아(주)
2013년 경영공시

2013년 01월 01일부터 2013년 06월 30일까지

본 자료는 여신전문금융업 감독규정 제23조의 규정에 의거하여 작성하였습니다.

»»» 목 차 «««

I. 일반현황

1. 회사현황
2. 연혁 및 추이
3. 조직도
4. 인원현황
5. 주주현황

II. 영업규모

1. 취급업무별 영업실적
2. 부문별 영업실적
3. 영업수익 발생원천별 실적

III. 요약재무제표

1. 대차대조표
2. 손익계산서

IV. 주요경영지표

1. 자본의 적정성
2. 수익성
3. 건전성

I. 일반현황

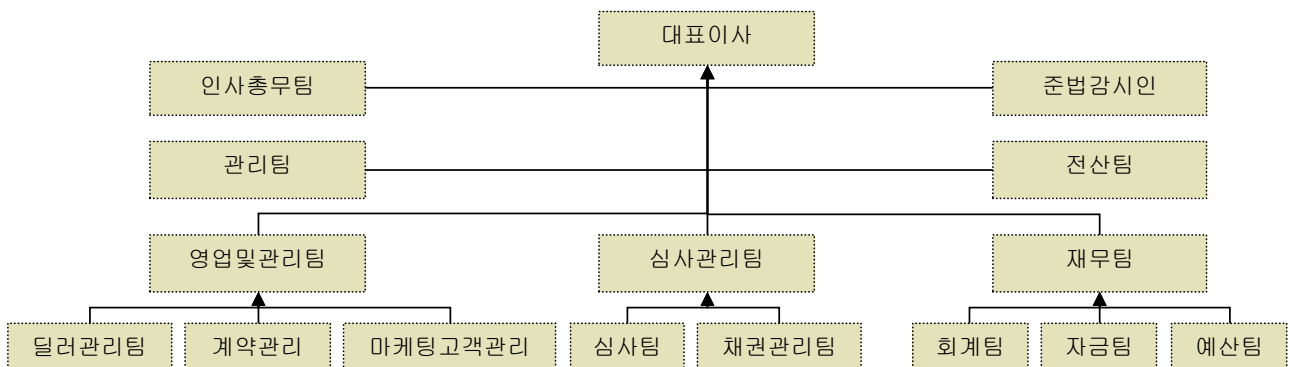
1. 회사현황

회사명	한글	메르세데스벤츠파이낸셜서비스코리아(주)	대표자	마커스 쿤
	영문	Mercedes-Benz Financial Services Korea Ltd.		
본점소재지(주소)	서울특별시 중구 한강대로 416, 9층			
수권자본금	800억원	납입자본금	423.91억원	
회사설립일	2002년 9월 23일	상장일	비상장	
영위업무	시설대여업, 할부금융업			

2. 연혁 및 추이

발생연월일	내 용
2002-09-23	회사 설립 (다임러크라이슬러서비스코리아(주))
2003-01-01	영업 시작
2003-11-13	분당지점 설치
2004-06-01	마산지점 설치
2005-03-17	대구지점, 부산지점 설치
2005-11-30	상호 변경 (다임러크라이슬러파이낸셜서비스코리아(주))
2007-11-19	상호 변경 (메르세데스벤츠파이낸셜서비스코리아(주))
2008-06-09	마커스 쿤 대표이사 취임
2010-04-21	분당지점 폐쇄
2010-12-17	인천지점 설치
2011-01-20	주주변경: EA China Finance Limited와 Mercedes-Benz Asia GmbH간의 주식변경 거래
2011-08-31	할부/리스 여신 자산 1조원 돌파
2012-11-08	제1회 무보증 원화공모사채 발행
2013-04-24	제2회 무보증 원화공모사채 발행

3. 조직도



4. 인원현황

(단위: 명)

구분	임원		일반직원					사무직 등	합계	직원외 인원	총계
	상근	비상근	1급	2급	3급	4급	5·6급				
	1	4	7	7	21	30	16		86	8	94

5. 주주현황

(단위: 억원, %)

주주명	금액	지분율
Daimler AG	254	60.00%
Star Auto Holdings Limited	85	20.00%
Mercedes-Benz Asia GMBH	85	20.00%
합 계	424	100.00%

II. 영업규모

1. 취급업무별 영업실적

(단위: 억원, %)

업종별		2013년 06월		2012년 06월		증감액
		금 액	구성비	금 액	구성비	
리스	금융	146	1.97%	174	2.79%	-27
	운용	2,108	28.34%	1,396	22.42%	712
	계	2,254	30.31%	1,570	25.21%	685
할부금융		1,351	18.16%	876	14.07%	475
대출금		3,833	51.53%	3,780	60.71%	53
합 계		7,438	100.00%	6,225	100.00%	1,213

2. 부문별 영업실적

1) 리스현황

(단위: 억원, %)

구 분		2013년 06월		2012년 06월		증감액
		금 액	구성비	금 액	구성비	
물건별	국산	-	0.00%	-	0.00%	-
	외산	2,254	100.00%	1,570	100.00%	685
이용자별	대기업	-	0.00%	-	0.00%	-
	중소기업	1,992	88.36%	1,347	85.79%	645
	공공기관	-	0.00%	-	0.00%	-
	개인	262	11.64%	223	14.21%	39
합 계		2,254	100.00%	1,570	100.00%	685

2) 할부현황

(단위: 억원, %)

구 분		2013년 06월		2012년 06월		증감액
		금 액	구성비	금 액	구성비	
내구재	자동차	1,351	100.00%	876	100.00%	475
	가전제품	-	0.00%	-	0.00%	-
	기타	-	0.00%	-	0.00%	-
	소계	1,351	100.00%	876	100.00%	475
주 택		-	0.00%	-	0.00%	-
기계류		-	0.00%	-	0.00%	-
합 계		1,351	100.00%	876	100.00%	475

3. 영업수익 발생원천별 실적

(단위: 억원, %)

업종별	2013년 06월		2012년 06월		증감액
	금 액	구성비	금 액	구성비	
이자수익	23	1.23%	17	0.92%	7
할부금융수익	109	5.80%	87	4.81%	23
리스수익	1,574	83.37%	1,556	86.29%	18
기타수익	181	9.61%	144	7.98%	37
합 계	1,888	100.00%	1,803	100.00%	85

III. 요약재무제표

1. 대차대조표

(단위: 억원, %)

구 분		2013년 06월		2012년 06월	
		금 액	구성비	금 액	구성비
자 산	유동자산	380	2.98%	342	2.98%
	할부금융	3,129	24.54%	2,368	20.60%
	리스자산	8,487	66.55%	8,388	72.99%
	여신성금융자산	676	5.30%	285	2.48%
	고정자산	31	0.24%	27	0.24%
	기타자산	49	0.38%	82	0.72%
	자 산 총 계	12,752	100.00%	11,492	100.00%
부 채	차입부채	8,023	62.91%	6,807	59.23%
	기타부채	3,427	26.87%	3,451	30.03%
	부 채 총 계	11,449	89.78%	10,258	89.26%
자본	자 본 총 계	1,303	10.22%	1,234	10.74%
부채 및 자본 총계		12,752	100.00%	11,492	100.00%

2. 손익계산서

(단위: 억원, %)

구 분	2013년 06월		2012년 06월	
	금 액	구성비	금 액	구성비
총 수 익	1,891	100.00%	1,803	100.00%
총 비 용	1,797	95.00%	1,632	90.49%
세 전 이 익	95	5.00%	171	9.51%
법 인 세 등	31	1.62%	42	2.32%
당기순이익	64	3.38%	130	7.19%

IV. 주요경영지표

1. 자본의 적정성

(단위: 억원, %)

구 분	2013년 06월	2012년 06월	증감액
자본금	424	424	0
자본잉여금	379	379	0
이익잉여금	500	416	84
자본조정		15	-15
자기자본	1,303	1,234	69
조정자기자본비율	10	10	0
단순자기자본비율	10	11	-1

2. 수익성

(단위: 억원, %)

구 분	2013년 06월	2012년 06월	증감
총자산 순이익율	0.66	1.82	-1.16
총자산 경비율	0.85	0.88	-0.03
수지비율	95.06	92.95	2.10

3. 건전성

(단위: 억원, %)

구 분	2013년 06월	2012년 06월	증감
대손충당금비율	109.82	235.75	-125.93
손실위험도 가중부실채권율	0.12	0.10	0.01
대주주신용계열		0.91	-0.91
고정이하채권비율	0.39	0.33	0.06
연체채권비율	1.54	1.88	-0.34