

메르세데스벤츠 파이낸셜 서비스 코리아(주)
2014년 상반기 경영공시

2014년 01월 01일부터 2014년 06월 30일까지

본 자료는 여신전문금융업 감독규정 제23조의 규정에 의거하여 작성하였습니다.

»» 목 차 ««

I. 일반현황

1. 회사현황
2. 경영방침
3. 연혁 및 추이
4. 조직도
5. 인원
6. 대주주
7. 타법인 주식 보유현황
8. 배당

II. 영업규모

1. 취급업무별 영업실적
2. 부문별 영업실적
3. 영업수의 발생원천별 실적

III. 요약재무제표

1. 요약재무상태표
2. 요약손익계산서
3. 자금조달 현황
4. 자산부채 만기구조
5. 유가증권 투자현황
6. 대손상각 및 총당금 적립현황
7. 부실 및 무수익여신
8. 지급보증 및 기타

IV. 주요경영지표

1. 주요 경영지표 현황

V. 재무제표

(별첨 검토보고서 참조)

VI. 기타

1. 임원현황
2. 영업점
3. 민원현황
4. 주요 용어해설

I. 일반현황

1. 회사현황

회사명	한글	메르세데스벤츠파이낸셜서비스코리아(주)	대표자	아디 오백
	영문	Mercedes-Benz Financial Services Korea Ltd.		
본점소재지(주소)	서울특별시 중구 한강대로 416, 9층			
수권자본금	800억원		납입자본금	423.91억원
회사설립일	2002년 9월 23일		상장일	비상장
영위업무	시설대여업, 할부금융업			

2. 경영방침

1) 경영이념

메르세데스-벤츠 파이낸셜 서비스 코리아의 사명은 메르세데스-벤츠 딜러와 고객님께서 첫 번째로 선택하고 추천해주시는 최우선 파이낸셜 서비스 업체로서 자리매김하는 데에 있습니다. 메르세데스-벤츠 파이낸셜 서비스 코리아는 고객이 요구하기 전 고객의 특성과 니즈를 앞서 파악하고 대응하기 위해 진취적이고 역동적인 자세로 변화를 모색합니다.

2) 경영방침

메르세데스-벤츠 파이낸셜 서비스 코리아는 결과와 성취에만 주목하기보다 어떠한 과정, 어떠한 문화와 가치관을 통해 결실이 이루어졌는지 살핍니다. 구성원들이 상호 신뢰의 문화 속에서 독립적으로 행동할 수 있도록, 또한 동료와 협력하고 정직하게 의견을 피력할 수 있도록 수평적이고 역동적인 기업 문화를 정립하기 위해 노력하고 있습니다. 세계적으로 이동성 서비스(mobility service)에 대한 고객의 관심이 증가되는 추세 속에서 디지털 서비스는 중요한 변화 과제 중 하나입니다. 다임러 파이낸셜 서비스는 이러한 요구에 앞서가기 위해 최신 IT 기술을 경영 전반에 활용하면서 고객 서비스에도 적용하고 있습니다. 메르세데스-벤츠 파이낸셜 서비스 코리아는 이러한 역량을 발휘하여 고객에게 최첨단 디지털 기술 및 완벽한 온라인 서비스를 제공하기 위해 노력하고 있습니다.

3) 경영자세

- 가치공유로 활력 넘치는 기업 경영

열정(passion), 존중(respect), 투명성(integrity), 규율(discipline)의 가치를 중시하는 선진 기업 문화의 풍토를 바탕으로, 고객 만족을 실현하고 나아가 다양한 이해관계자들과 우리 사회를 위해 기여하고자 합니다.

- 일하기 좋은 기업 경영

다양한 리더십 교육, 일대일 멘토링, 우수 아이디어에 대한 인센티브 및 커뮤니티 활동을 적극 지원하고 있는 메르세데스-벤츠 파이낸셜 서비스 코리아는 '2013 대한민국 일하기 좋은 100대 기업'에 선정되기도 했습니다. 보다 진취적이고 유연한 조직을 지향하는, 존중과 배려의 수평적 기업 문화는 고객께 최상의 고객 만족을 드리기 위한 혁신의 원동력이 되고 있습니다.

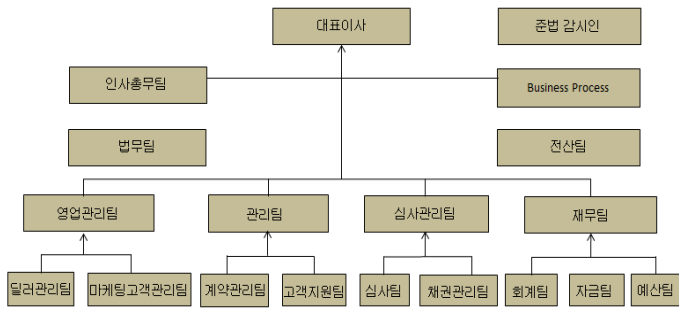
- 지역 사회와 함께 하는 기업 경영

메르세데스-벤츠 파이낸셜 서비스 코리아는 기업시민으로서 책임과 사명감을 갖고 사회공헌프로그램을 지속적으로 진행하고 있습니다. 그중 대표적 활동이 한국 해비타트(Habitat for Humanity Korea)가 주관하는 '사랑의 집 짓기' 프로젝트인데, 이미 5회째 지속해 온 '사랑의 집 짓기'에는 대표를 비롯한 전임직원이 참여하여 더욱 주목 받고 있습니다. 이 밖에도, 열악한 주거환경으로 고통받는 저소득층을 위한 기부, 불우 아동들을 위한 사회복지법인을 후원 등 다양한 프로그램을 통해 사회공헌 활동을 펼치고 있습니다.

3. 연혁 및 추이

발생연월일	내 용
2002-09-23	회사 설립 (다임러크라이슬러서비스코리아(주))
2003-01-01	영업 시작
2003-11-13	분당지점 설치
2004-06-01	마산지점 설치
2005-03-17	대구지점, 부산지점 설치
2005-11-30	상호 변경 (다임러크라이슬러파이낸셜서비스코리아(주))
2007-11-19	상호 변경 (메르세데스벤츠파이낸셜서비스코리아(주))
2008-06-09	마커스 쿤 대표이사 취임
2010-04-21	분당지점 폐쇄
2010-12-17	인천지점 설치
2011-01-20	주주변경: EA China Finance Limited와 Mercedes-Benz Asia GmbH간의 주식변경 거래
2011-08-31	할부/리스 여신 자산 1조원 돌파
2012-11-08	제1회 무보증 원화공모사채발행
2013-04-24	제2회 무보증 원화공모사채발행
2013-10-14	제3회 무보증 원화공모사채발행
2014-01-01	아디 오백 대표이사 취임
2014-04-23	제4회 무보증 원화공모사채발행

4. 조직도



5. 인원

(단위: 명)

구분	임원		일반직원					사무직 등	합계	직원외 인원	총계
	상근	비상근	1급	2급	3급	4급	5-6급				
	2	4	2	12	9	42	17	88	5	93	

6. 대주주

(단위: 억원, %)

주주명	금액	지분율
Daimler AG	254	60.00%
Star Auto Holdings Limited	85	20.00%
Mercedes-Benz Asia GMBH	85	20.00%
합계	424	100.00%

7. 타법인 주식보유 현황: 해당사항 없음

8. 배당: 해당사항 없음

II. 영업규모

1. 취급업무별 영업실적

(단위: 억원, %)

업종별		2014년 상반기		2013년 상반기		증감액
		금 액	구성비	금 액	구성비	
리스	금융	167	1.88%	146	1.97%	20.55
	운용	3,442	38.74%	2,108	28.34%	1,333.68
	계	3,609	40.62%	2,254	30.31%	1,354.24
할부금융		731	8.23%	1,351	18.16%	-619.75
대출금		4,544	51.15%	3,833	51.53%	711.40
합 계		8,884	100.00%	7,438	100.00%	1,445.89

2. 부문별 영업실적

1) 카드이용 현황: 해당사항 없음

2) 리스현황

(단위: 억원, %)

구 분		2014년 상반기		2013년 상반기		증감액
		금 액	구성비	금 액	구성비	
물건별	국산	-	0.00%	-	0.00%	-
	외산	3,609	100.00%	2,254	100.00%	1,354.24
이용자별	대기업	-	0.00%	-	0.00%	-
	중소기업	3,222	89.28%	1,992	88.36%	1,229.73
	공공기관	-	0.00%	-	0.00%	-
	개인	387	10.72%	262	11.64%	124.50
합 계		3,609	100.00%	2,254	100.00%	1,354.23

3) 할부현황

(단위: 억원, %)

구 분		2014년 상반기		2013년 상반기		증감액
		금 액	구성비	금 액	구성비	
내구재	자동차	731	100.00%	1,351	100.00%	- 619.75
	가전제품	-	0.00%	-	0.00%	-
	기타	-	0.00%	-	0.00%	-
	소계	731	100.00%	1,351	100.00%	- 619.75
주 택		-	0.00%	-	0.00%	-
기계류		-	0.00%	-	0.00%	-
합 계		731	100.00%	1,351	100.00%	- 619.75

4) 신기술금융현황: 해당사항 없음

III. 요약재무제표

1. 요약재무상태표

(단위: 억원, %)

구 분		2014년 상반기		2013년 상반기	
		금 액	구성비	금 액	구성비
자 산	현금 및 예치금	1	0.01%	1	0.01%
	유가증권	-	0.00%	-	0.00%
	대출채권	745	5.04%	676	5.30%
	카드자산	-	0.00%	-	0.00%
	할부금융자산	3,287	22.23%	3,129	24.54%
	리스자산	10,339	69.93%	8,487	66.55%
	신기술금융자산	-	0.00%	-	0.00%
	유형자산	14	0.10%	12	0.10%
	기타자산	399	2.70%	446	3.50%
자 산 총 계		14,785	100.00%	12,752	100.00%
부 채	차입부채	9,272	62.71%	8,023	62.91%
	기타부채	3,988	26.98%	3,427	26.87%
	부 채 총 계	13,261	89.69%	11,449	89.78%
자 본 총 계		1,524	10.31%	1,303	10.22%
부채 및 자본 총계		14,785	100.00%	12,752	100.00%

2. 요약손익계산서

(단위: 억원)

구 분	2014년 상반기	2013년 상반기
영업수익	1,942	988
영업비용	1,835	947
영업이익	107	41
영업외수익	6	2
영업외비용	1	1
법인세차감전순이익	112	43
법인세비용	11	14
당기순이익	101	29

3. 자금조달 현황

(단위: 억원)

구 분	2014년 상반기	2013년 상반기	
부채계정자금조달	차입금	5,179	5,731
	회사채	4,093	2,292
	기타	-	-
기타	보유유가증권매출	-	-
	유통화자금조달	-	-
	기타	-	-
합계	9,272	8,023	

4. 자산부채 만기구조

(단위: 억원)

구분		1일~7일 이내	1일~30일 이내	1일~90일 이내	1일~180일 이내	1일~1년 이내	1년 초과	합계			
자산	원화 자산	현금과 예치금	1	1	1	1	1	-	1		
		유가증권	-	-	-	-	-	-	-		
		카드자산	-	-	-	-	-	-	-		
		할부금융자산	69	297	576	840	1,546	1,771	3,317		
		리스자산	303	1,314	2,311	3,173	5,292	5,052	10,344		
		신기술금융자산	-	-	-	-	-	-	-		
		대출채권	콜론	-	-	-	-	-	-	-	
			할인어음	-	-	-	-	-	-	-	
			팩도링	-	-	-	-	-	-	-	
			대여금	가계대출금	-	-	-	-	-	-	-
				기타대출금	35	374	690	718	749	-	749
			소계	35	374	690	718	749	-	749	
		기타	-	-	-	-	-	-	-	-	
		소계	35	374	690	718	749	-	749		
		기타 원화자산	-	370	384	384	384	40	424		
원화자산총계	408	2,357	3,962	5,116	7,971	6,863	14,834				
외화자산총계	-	-	-	-	-	-	-	-			
자산총계	408	2,357	3,962	5,116	7,971	6,863	14,834				
부채 및 자본	원화 부채 및 자본	단기차입금	일반차입금	-	1,300	1,300	1,300	2,151	-	2,151	
			어음차입금	-	-	-	-	-	-	-	
			관계회사차입금	-	-	-	-	-	-	-	
			기타	-	-	-	-	-	-	-	
			소계	-	1,300	1,300	1,300	2,151	-	2,151	
		콜머니	-	-	-	-	-	-	-	-	
		장기차입금	-	-	-	150	150	1,620	1,770		
		사채	-	-	-	-	2,297	1,796	4,093		
		기타 원화부채	-	-	389	389	389	3,584	3,973		
		부채 소계(원화)	-	1,300	1,689	1,839	4,988	7,000	11,988		
		자기자본	-	-	-	-	-	1,524	1,524		
		제충당금	-	-	-	-	-	65	65		
		원화 부채 및 자본(제충당금포함)	-	1,300	1,689	1,839	4,988	8,589	13,577		
외화 부채 및 자본	-	443	443	443	637	621	1,258				
부채 및 자본 총계	-	1,743	2,132	2,282	5,625	9,210	14,834				
자산과 부채 및 자본의 만기불일치(원화분)	408	1,057	2,272	3,276	2,983	(1,726)	1,258				
자산과 부채 및 자본의 만기불일치(원화 및 외화)	408	614	1,829	2,833	2,347	(2,347)	-				

5. 유가증권 투자현황

해당사항 없음

6. 대손상각 및 충당금 적립현황

1) 대손상각현황 (단위: 억원)

구분	2014년 상반기	2013년 상반기
카드자산	-	-
할부금융자산	8	18
리스자산	2	1
신기술금융자산	-	-
여신성금융자산	-	-
기타	-	-

2) 대손충당금 적립현황 (단위: 억원, %)

구분	2014년 상반기			2013년 상반기		
	채권총액	적립액	비율(%)	채권총액	적립액	비율(%)
카드채권	-	-	-	-	-	-
할부금융채권	3,304	30	0.90	3,237	30	0.93
리스채권	605	5	0.89	686	7	1.03
신기술금융채권	-	-	-	-	-	-
여신성금융채권	1,042	14	1.37	922	10	1.11

7. 부실 및 무수익여신

1) 부실 및 무수익여신 (단위: 억원)

구분	2014년 상반기	2013년 상반기	변동요인
총여신	14,682	12,653	
부실여신	14	8	
무수익여신	33	49	

2) 부실 및 무수익여신 업체 현황

해당사항 없음

3) 신규발생 법정관리업체 현황

해당사항 없음

8. 지급보증 및 기타

해당사항 없음

IV. 주요경영지표

1. 주요 경영지표 현황

(단위: 억원, %)

구 분		2014년 상반기	2013년 상반기	
자본의 적정성	조정자기자본비율	조정자기자본계	1,557	1,336
		조정총자산계	14,784	12,751
		조정자기자본비율	10.53	10.47
	단순자기자본비율	납입자본금	424	424
		자본잉여금	379	379
		자본조정	-	-
		기타포괄손익누계액	-	-
		자기자본계	1,524	1,303
총자산	14,785	12,752		
단순자기자본비율	10.31	10.22		
자산의 건전성	손실위험도 가중부실 채권비율	가중부실채권등	17	15
		총채권등	14,682	12,653
		손실위험도가중부실채권 비율	0.11	0.12
	고정이하 채권비율	고정	19	41
		회수익문	5	5
		추정손실	9	3
		고정이하채권계	33	49
		총채권등	14,682	12,653
	고정이하채권비율	0.23	0.39	
	연체채권비율	연체채권액	147	195
		총채권액	14,682	12,653
		연체채권비율	1.00	1.54
	대주주에 대한 신용공여비율	대주주 신용공여액	-	-
		자기자본	1,524	1,303
		대주주에 대한 신용공여비율	-	-
	대손충당금 적립비율	대손충당금 잔액	49	48
		대손충당금 최소의무적립액	45	43
		대손충당금적립비율	110.29	110.00
수익성	총자산이익률	당기순이익	221	85
		총자산평잔	13,789	12,917
		총자산이익률	1.61	0.66
	자기자본 이익률	당기순이익	221	85
		자기자본	1,524	1,303
		자기자본이익률	14.53	6.51
	총자산경비율	총경비	130	110
		총자산평잔	13,789	12,917
		총자산경비율	0.94	0.85
수지비율	연간 영업비용	3,526	3,574	
	연간 영업수익	3,742	3,759	
	수지비율	94.22	95.00	
유동성	원화유동성 자산비율	원화 유동성자산	3,962	3,259
		원화 유동성부채	1,689	1,900
		원화 유동성비율	234.48	172.00
	업무용 유형자산 비율	업무용 유형자산	7	5
		자기자본	1,524	1,303
		업무용유형자산비율	0.45	0.39
발행채권의 신용스프레드	신용카드채권 수익률	-	-	
	국고채수익률	-	-	
생산성	직원 1인당	영업이익	1.22	0.48
		여신액	166.84	147.12

V. 재무제표

(별첨 검토보고서 참조)

VI. 기타

1. 임원현황

성명	등기여부	직위	생년월일	담당업무	주요경력	최초 선임일	최근 선임일	임기 만료일	상근 여부
아디 오펙	등기임원	대표이사	1971.05	총괄	Daimler Financial Services AAP	2014.01.01	-	2016.12.31	상근
피터 헨	등기임원	기타 비상무 이사	1971.06	기타비상무이사	Vice President Daimler AG Corporate Audit	2014.04.01	-	2017.03.31	비상근
앤드류 로저 바상	등기임원	기타 비상무 이사	1965.10	기타비상무이사	Star Auto Holdings CEO	2014.01.01	-	2016.12.31	비상근
틸 헨릭 콘래드	등기임원	기타 비상무 이사	1969.01	기타비상무이사	Mercedes-Benz France S.A.S CEO	2014.01.01	-	2016.12.31	비상근
올리버 씨 잉글러	등기임원	감사	1970.03	감사	Daimler Financial Services AAP	2014.01.01	-	2016.12.31	비상근
로코 아이제비스	등기임원	부사장	1976.04	재무총괄	Mercedes-Benz Leasing (Thailand) Co., Ltd.	2012.03.01	-	2015.02.28	상근
송시찬	미등기임원	부사장	1970.11	세일즈/마케팅	GE Capital Korea Ltd., Seoul, Korea	2003.01.01	-	-	상근
남경섭	미등기임원	부사장	1969.09	크레딧/리스크	Hyundai Capital	2007.10.29	-	-	상근
김상래	미등기임원	이사	1972.09	오퍼레이션	Toyota Financial Services	2012.12.13	-	-	상근

*2014년 6월 1일자로 기타비상무이사 안드레아스 하인리히가 사임하였으며 로코 아이제비스가 사내이사로 선임되었습니다.

2. 영업점 현황

영업점명	소재지
본점	서울시 중구 남대문로 5가 541 서울스퀘어빌딩 9층
대구지점	대구시 남구 대명동 474-64
부산지점	부산시 해운대구 해운대로 277 우동
마산지점	경남 마산시 신포동 1가 28-9
인천지점	인천시 남동구 구월동 1195-12

3. 민원현황

해당사항 없음

4. 주요 용어해설

해당사항 없음