

메르세데스벤츠 파이낸셜 서비스 코리아(주)
2011년 상반기 경영공시

2011년 01월 01일부터 2011년 06월 30일까지

본 자료는 여신전문금융업 감독규정 제23조의 규정에 의거하여 작성하였습니다.

»»» 목 차 «««

I. 일반현황

1. 회사현황
2. 연혁 및 추이
3. 조직도
4. 인원현황
5. 주주현황

II. 영업규모

1. 취급업무별 영업실적
2. 부문별 영업실적
3. 영업수익 발생원천별 실적

III. 요약재무제표

1. 대차대조표
2. 손익계산서

IV. 주요경영지표

1. 자본의 적정성
2. 수익성
3. 건전성

I. 일반현황

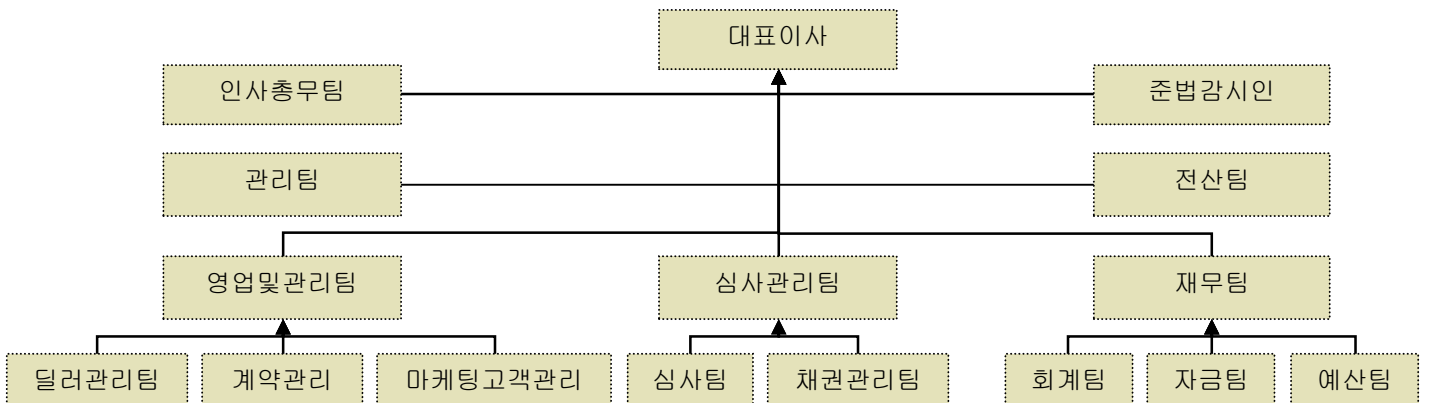
1. 회사현황

회사명	한글	메르세데스벤츠파이낸셜서비스코리아(주)	대표자	마커스 쿤
	영문	Mercedes-Benz Financial Services Korea Ltd.		
본점소재지(주소)	서울특별시 중구 남대문로 5가 541, 서울스퀘어 9층			
수권자본금	800억원	납입자본금	260억원	
회사설립일	2002년 9월 23일	상장일	비상장	
영위업무	시설대여업, 할부금융업			

2. 연혁 및 추이

발생연월일	내 용
2002-9-23	회사 설립 (다임러크라이슬러서비스코리아(주))
2003-1-1	영업 시작
2003-11-13	분당지점 설치
2004-6-1	마산지점 설치
2005-3-17	대구지점, 부산지점 설치
2005-11-30	상호 변경 (다임러크라이슬러파이낸셜서비스코리아(주))
2007-11-19	상호 변경 (메르세데스벤츠파이낸셜서비스코리아(주))
2008-6-9	마커스 쿤 대표이사 취임
2010-12-17	인천지점 설치

3. 조직도



4. 인원현황

(단위: 명)

구분	임원		일반직원					사무직 등	합계	직원외 인원	총계
	상근	비상근	1급	2급	3급	4급	5·6급				
	1	5	4	7	16	9	15	0	57	24	81

5. 주주현황

(단위: 억원, %)

주주명	금액	지분율
Daimler AG	156	60.00%
Star Auto Holdings Limited	52	20.00%
Mercedes-Benz Asia GmbH	52	20.00%
합 계	260	100.00%

II. 영업규모

1. 취급업무별 영업실적

(단위: 억원, %)

업종별		2011년 06월		2010년 06월		증감액
		금 액	구성비	금 액	구성비	
리스	금융	221.91	4.57%	90.97	3.50%	130.94
	운용	1,868.51	38.50%	2,065.94	79.44%	-197.43
	계	2,090.42	43.07%	2,156.91	82.93%	-66.49
할부금융		579.71	11.95%	346.77	13.33%	232.94
대출금		2,182.90	44.98%	97.11	3.73%	2,085.79
합 계		4,853.04	100.00%	2,600.79	100.00%	2,252.25

2. 부문별 영업실적

1) 리스현황

(단위: 억원, %)

구 분		2011년 06월		2010년 06월		증감액
		금 액	구성비	금 액	구성비	
물건별	국산	0.00	0.00%	0.00	0.00%	0.00
	외산	2,090.42	100.00%	2,156.91	100.00%	-66.49
이용자별	대기업	0.00	0.00%	0.00	0.00%	0.00
	중소기업	1,711.87	81.89%	1,548.78	71.81%	163.08
	공공기관	0.00	0.00%	0.00	0.00%	0.00
	개인	378.55	18.11%	608.13	28.19%	-229.57
합 계		2,090.42	100.00%	2,156.91	100.00%	-66.49

2) 할부현황

(단위: 억원, %)

구 분		2011년 06월		2010년 06월		증감액
		금 액	구성비	금 액	구성비	
내구재	자동차	579.71	100.00%	346.77	100.00%	232.94
	가전제품	0.00	0.00%	0.00	0.00%	0.00
	기타	0.00	0.00%	0.00	0.00%	0.00
	소계	579.71	100.00%	346.77	100.00%	232.94
주 택		0.00	0.00%	0.00	0.00%	0.00
기계류		0.00	0.00%	0.00	0.00%	0.00
합 계		579.71	100.00%	346.77	100.00%	232.94

3. 영업수익 발생원천별 실적

(단위: 억원, %)

업종별	2011년 06월		2010년 06월		증감액
	금 액	구성비	금 액	구성비	
이자수익	10.93	0.72%	3.72	0.30%	7.21
할부금융수익	61.90	4.10%	51.99	4.17%	9.91
리스수익	1,434.50	95.10%	1,127.90	90.40%	306.60
기타수익	1.04	0.07%	64.11	5.14%	-63.07
합 계	1,508.37	100.00%	1,247.72	100.00%	260.65

III. 요약재무제표

1. 대차대조표

(단위: 억원, %)

구 분		2011년 06월		2010년 06월	
		금 액	구성비	금 액	구성비
자 산	유동자산	338.84	3.42%	291.00	3.54%
	할부금융	1,396.25	14.09%	982.13	11.96%
	리스자산	7,968.02	80.43%	6,831.10	83.20%
	여신성금융자산	189.44	1.91%	88.08	1.07%
	고정자산	14.24	0.14%	18.36	0.22%
	자 산 총 계	9,906.79	100.00%	8,210.66	100.00%
부 채	유동부채	3,841.40	38.78%	3,148.78	38.35%
	고정부채	5,626.07	56.79%	4,606.46	56.10%
	부 채 총 계	9,467.47	95.57%	7,755.24	94.45%
자본	자 본 총 계	439.32	4.43%	455.42	5.55%
부채 및 자본 총계		9,906.79	100.00%	8,210.66	100.00%

2. 손익계산서

(단위: 억원, %)

구 분	2011년 06월		2010년 06월	
	금 액	구성비	금 액	구성비
총 수 익	1,508.37	100.00%	1,247.72	100.00%
총 비 용	1,395.10	92.49%	1,187.02	95.14%
세 전 이 익	113.27	7.51%	60.70	4.86%
법 인 세 등	29.59	1.96%	14.57	1.17%
당기순이익	83.68	5.55%	46.13	3.70%

IV. 주요경영지표

1. 자본의 적정성

(단위: 억원, %)

구 분	2011년 06월	2010년 06월	증감액
자본금	260.00	260.00	0.00
자본잉여금	0.00	0.00	0.00
이익잉여금	211.44	168.94	42.50
자본조정	-32.12	26.48	-58.60
자기자본	439.32	455.42	-16.10
조정자기자본비율	9.75	7.59	2.16
단순자기자본비율	4.43	5.55	-1.11

2. 수익성

(단위: 억원, %)

구 분	2011년 06월	2010년 06월	증감액
총자산 순이익율	0.49	0.89	-0.40
총자산 경비율	0.60	0.81	-0.22
수지비율	94.79	96.20	-1.41

3. 건전성

(단위: 억원, %)

구 분	2011년 06월	2010년 06월	증감액
대손충당금비율	237.08	251.73	-14.64
손실위험도 가중부실채권을	0.07	0.17	-0.10
자기계열여신비율	0.00	0.00	0.00
고정이하채권비율	0.20	0.32	-0.11
연체채권비율	1.80	1.68	0.12