

메르세데스벤츠 파이낸셜 서비스 코리아(주)  
2010년 상반기 경영공시

2010년 01월 01일부터 2010년 06월 30일까지

본 자료는 여신전문금융업 감독규정 제23조의 규정에 의거하여 작성하였습니다.

## »»» 목 차 «««

### I. 일반현황

1. 회사현황
2. 연혁 및 추이
3. 조직도
4. 인원현황
5. 주주현황

### II. 영업규모

1. 취급업무별 영업실적
2. 부문별 영업실적
3. 영업수익 발생원천별 실적

### III. 요약재무제표

1. 대차대조표
2. 손익계산서

### IV. 주요경영지표

1. 자본의 적정성
2. 수익성
3. 건전성

# I. 일반현황

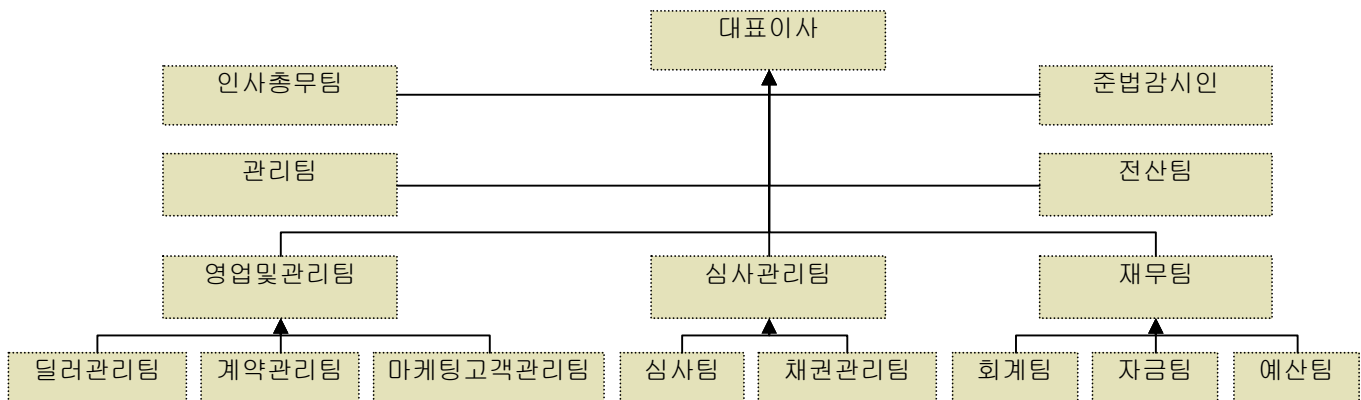
## 1. 회사현황

회사명	한글	메르세데스벤츠파이낸셜서비스코리아(주)	대표자	마커스 쿤
	영문	Mercedes-Benz Financial Services Korea Ltd.		
본점소재지(주소)	서울특별시 중구 남대문로 5가 541, 서울스퀘어 9층			
수권자본금	800억원	납입자본금	260억원	
회사설립일	2002년 9월 23일	상장일	비상장	
영위업무	시설대여업, 할부금융업			

## 2. 연혁 및 추이

발생연월일	내 용
2002-9-23	회사 설립 ( 다임러크라이슬러서비스코리아(주) )
2003-1-1	영업 시작
2003-11-13	분당지점 설치
2004-6-1	마산지점 설치
2005-3-17	대구지점, 부산지점 설치
2005-11-30	상호 변경 ( 다임러크라이슬러파이낸셜서비스코리아(주) )
2007-11-19	상호 변경 ( 메르세데스벤츠파이낸셜서비스코리아(주) )
2008-6-9	마커스 쿤 대표이사 취임

## 3. 조직도



4. 인원현황

(단위: 명)

구분	임원		일반직원					사무직 등	합계	직원외 인원	총계
	상근	비상근	1급	2급	3급	4급	5·6급				
국내	1	5	7	2	9	10	14	8	56	0	56

5. 주주현황

(단위: 억원, %)

주주명	금액	지분율
Daimler AG	156	60.00%
Hansung Investment Co.,Ltd	52	20.00%
EA China Limited	52	20.00%
합 계	260	100.00%

II. 영업규모

1. 취급업무별 영업실적

(단위: 억원, %)

업종별		2010년 06월		2009년 06월		증감액
		금 액	구성비	금 액	구성비	
리스	금융	90.97	3.50%	166.96	8.12%	-76.00
	운용	2,065.94	79.44%	1,363.37	66.29%	702.57
	계	2,156.91	82.93%	1,530.33	74.41%	626.58
할부금융		346.77	13.33%	395.64	19.24%	-48.87
대출금		97.11	3.73%	130.60	6.35%	-33.49
합 계		2,600.79	100.00%	2,056.57	100.00%	544.22

## 2. 부문별 영업실적

### 1) 리스현황

(단위: 억원, %)

구 분		2010년 06월		2009년 06월		증감액
		금 액	구성비	금 액	구성비	
물건별	국산	0.00	0.00%	0.00	0.00%	0.00
	외산	2,156.91	100.00%	1,530.33	100.00%	626.58
이용자별	대기업	0.00	0.00%	0.00	0.00%	0.00
	중소기업	1,548.78	71.81%	822.87	53.77%	725.91
	공공기관	0.00	0.00%	0.00	0.00%	0.00
	개인	608.13	28.19%	707.46	46.23%	-99.33
합 계		2,156.91	100.00%	1,530.33	100.00%	626.58

### 2) 할부현황

(단위: 억원, %)

구 분		2010년 06월		2009년 06월		증감액
		금 액	구성비	금 액	구성비	
내구재	자동차	346.77	100.00%	395.64	100.00%	-48.87
	가전제품	0.00	0.00%	0.00	0.00%	0.00
	기타	0.00	0.00%	0.00	0.00%	0.00
	소계	346.77	100.00%	395.64	100.00%	-48.87
주 택		0.00	0.00%	0.00	0.00%	0.00
기계류		0.00	0.00%	0.00	0.00%	0.00
합 계		346.77	100.00%	395.64	100.00%	-48.87

## 3. 영업수익 발생원천별 실적

(단위: 억원, %)

업종별	2010년 06월		2009년 06월		증감액
	금 액	구성비	금 액	구성비	
이자수익	3.72	0.30%	7.86	0.84%	-4.14
할부금융수익	51.99	4.17%	44.89	4.79%	7.10
리스수익	1,127.90	90.40%	884.37	94.37%	243.53
기타수익	64.11	5.14%	0.00	0.00%	64.11
합 계	1,247.72	100.00%	937.12	100.00%	310.60

### III. 요약재무제표

#### 1. 대차대조표

구 분		2010년 06월		2009년 06월	
		금 액	구성비	금 액	구성비
자 산	유동자산	291.00	3.54%	649.00	9.83%
	할부금융	982.13	11.96%	929.26	14.07%
	리스자산	6,831.10	83.20%	4,888.25	74.00%
	여신성금융자산	88.08	1.07%	127.98	1.94%
	고정자산	18.36	0.22%	11.09	0.17%
	자 산 총 계	8,210.66	100.00%	6,605.59	100.00%
부 채	유동부채	3,148.78	38.35%	2,657.79	40.24%
	고정부채	4,606.46	56.10%	3,631.49	54.98%
	부 채 총 계	7,755.24	94.45%	6,289.28	95.21%
자본	자 본 총 계	455.42	5.55%	316.31	4.79%
부채 및 자본 총계		8,210.66	100.00%	6,605.59	100.00%

#### 2. 손익계산서

(단위: 억원, %)

구 분	2010년 06월		2009년 06월	
	금 액	구성비	금 액	구성비
총 수 익	1,244.59	100.00%	940.58	100.00%
총 비 용	1,183.89	95.12%	900.25	95.71%
세 전 이 익	60.70	4.88%	40.33	4.29%
법 인 세 등	14.57	1.17%	9.64	1.02%
당기순이익	46.13	3.71%	30.69	3.26%

#### IV. 주요경영지표

##### 1. 자본의 적정성

(단위: 억원, %)

구 분	2010년 06월	2009년 06월	증감액
자본금	260.00	260.00	0.00
자본잉여금	0.00	0.00	0.00
이익잉여금	168.94	103.03	65.91
자본조정	26.48	-46.72	73.20
자기자본	455.42	316.31	139.11
조정자기자본비율	7.59	7.98	-0.40
단순자기자본비율	5.55	4.79	0.76

##### 2. 수익성

(단위: 억원, %)

구 분	2010년 06월	2009년 06월	증감액
총자산 순이익율	0.89	-0.49	1.38
총자산 경비율	0.81	0.93	-0.11
수지비율	96.20	100.99	-4.79

##### 3. 건전성

(단위: 억원, %)

구 분	2010년 06월	2009년 06월	증감액
대손충당금비율	251.73	128.34	123.38
손실위험도 가중부실채권율	0.17	0.53	-0.35
자기계열여신비율	0.00	0.00	0.00
고정이하채권비율	0.32	1.99	-1.67
연체채권비율	1.68	6.08	-4.40