

메르세데스벤츠 파이낸셜 서비스 코리아(주)  
2009년 상반기 경영공시

2009년 1월 1일부터 2009년 6월 30일까지

본 자료는 여신전문금융업 감독규정 제23조의 규정에 의거하여 작성하였습니다.

## »»» 목 차 «««

### I. 일반현황

1. 회사현황
2. 연혁 및 추이
3. 조직도
4. 인원현황
5. 주주현황

### II. 영업규모

1. 취급업무별 영업실적
2. 부문별 영업실적
3. 영업수익 발생원천별 실적

### III. 요약재무제표

1. 대차대조표
2. 손익계산서

### IV. 주요경영지표

1. 자본의 적정성
2. 수익성
3. 건전성

# I. 일반현황

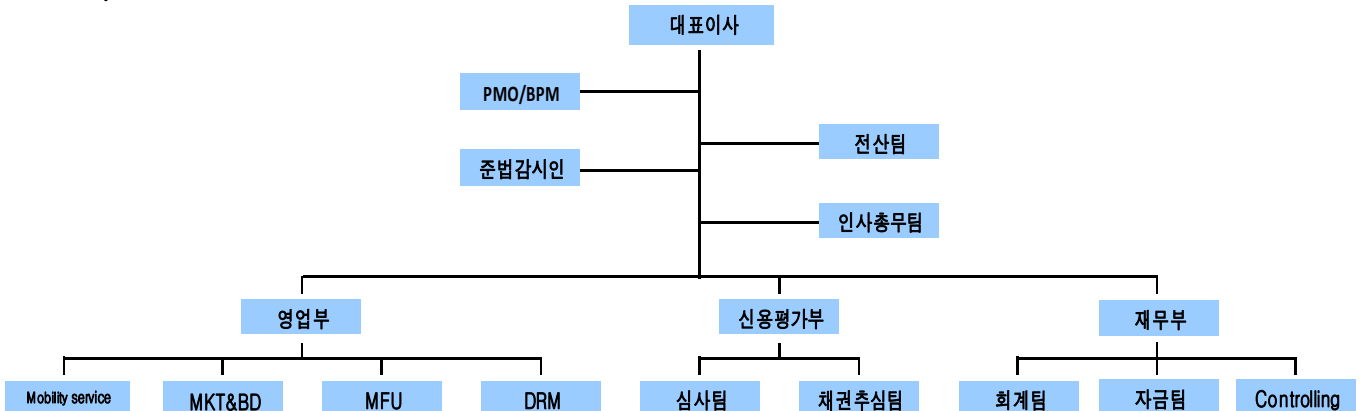
## 1. 회사현황

회사명	한글	메르세데스벤츠파이낸셜서비스코리아(주)	대표자	마커스 쿤
	영문	Mercedes-Benz Financial Services Korea Ltd.		
본점소재지(주소)	서울특별시 강남구 역삼동 737 강남파이낸스센터 13층			
수권자본금	800억원	납입자본금	260억원	
회사설립일	2002년 9월 23일	상장일	비상장	
영위업무	시설대여업, 할부금융업			

## 2. 연혁 및 추이

발생연월일	내 용
2002-09-23	회사 설립 ( 다임러크라이슬러서비스코리아(주) )
2003-01-01	영업 시작
2003-10-01	현 주소지로 사무실 이전
2003-11-13	분당지점 설치
2004-06-01	마산지점 설치
2005-03-17	대구지점, 부산지점 설치
2005-11-30	상호 변경 ( 다임러크라이슬러파이낸셜서비스코리아(주) )
2007-11-19	상호 변경 ( 메르세데스벤츠파이낸셜서비스코리아(주) )
2008-06-09	마커스 쿤 대표이사 취임

## 3. 조직도



#### 4. 인원현황

(단위: 명)

구분	임원		일반직원					사무직 등	합계	직원외 인원	총계
	상근	비상근	1급	2급	3급	4급	5·6급				
국내	1	5	7	2	9	10	14	8	56	0	56

#### 5. 주주현황

(단위: 억원, %)

주주명	금액	지분율
Chrysler AG, Ltd	156	60.00%
Hansung Investment Co.,Ltd	52	20.00%
EA China Finance Limited	52	20.00%
합 계	260	100.00%

## II. 영업규모

#### 1. 취급업무별 영업실적

(단위: 억원, %)

업종별		2009년 상반기		2008년 상반기		증감액
		금 액	구성비	금 액	구성비	
리스	금융	166.96	8.10%	146.96	6.11%	20.00
	운용	1,363.37	66.14%	1,258.68	52.30%	104.69
	계	1,530.33	74.24%	1,405.64	58.41%	124.69
할부금융		395.64	19.19%	251.86	10.47%	143.78
대출금		135.35	6.57%	749.03	31.12%	-613.68
합 계		2,061.32	100.00%	2,406.53	100.00%	-345.21

## 2. 부문별 영업실적

### 1) 리스현황

(단위: 억원, %)

구 분		2009년 상반기		2008년 상반기		증감액
		금 액	구성비	금 액	구성비	
물건별	국산	0.00	0.00%	0.00	0.00%	0.00
	외산	1,530.33	100.00%	1,405.64	100.00%	124.69
이용자별	대기업	0.00	0.00%	0.00	0.00%	0.00
	중소기업	822.87	53.77%	752.56	53.54%	70.31
	공공기관	0.00	0.00%	0.00	0.00%	0.00
	개인	707.46	46.23%	653.08	46.46%	54.38
합 계		1,530.33	100.00%	1,405.64	100.00%	124.69

### 2) 할부현황

(단위: 억원, %)

구 분		2009년 상반기		2008년 상반기		증감액
		금 액	구성비	금 액	구성비	
내구재	자동차	395.64	100.00%	251.86	100.00%	143.78
	가전제품	0.00	0.00%	0.00	0.00%	0.00
	기타	0.00	0.00%	0.00	0.00%	0.00
	소계	395.64	100.00%	251.86	100.00%	143.78
주 택		0.00	0.00%	0.00	0.00%	0.00
기계류		0.00	0.00%	0.00	0.00%	0.00
합 계		395.64	100.00%	251.86	100.00%	143.78

## 3. 영업수익 발생원천별 실적

(단위: 억원, %)

업종별	2009년 상반기		2008년 상반기		증감액
	금 액	구성비	금 액	구성비	
이자수익	0.79	0.08%	9.84	1.10%	-9.05
할부금융수익	44.89	4.79%	32.66	3.64%	12.23
리스수익	875.70	93.45%	702.17	78.28%	173.53
기타수익	15.74	1.68%	152.32	16.98%	-136.58
합 계	937.12	100.00%	896.99	100.00%	40.13

### III. 요약재무제표

#### 1. 대차대조표

구 분		2009년 상반기		2008년 상반기	
		금 액	구성비	금 액	구성비
자 산	유동자산	763.93	11.56%	393.19	7.03%
	할부금융	929.26	14.07%	707.40	12.66%
	리스자산	4,888.25	74.00%	4,228.01	75.64%
	여신성금융자산	13.06	0.20%	247.69	4.43%
	고정자산	11.09	0.17%	13.19	0.24%
	자 산 총 계	6,605.59	100.00%	5,589.48	100.00%
부 채	유동부채	2,362.64	35.77%	1,331.72	23.83%
	고정부채	3,926.64	59.44%	3,843.73	68.77%
	부 채 총 계	6,289.28	95.21%	5,175.45	92.59%
자본	자 본 총 계	316.31	4.79%	414.03	7.41%
부채 및 자본 총계		6,605.59	100.00%	5,589.48	100.00%

#### 2. 손익계산서

(단위: 억원, %)

구 분	2009년 상반기		2008년 상반기	
	금 액	구성비	금 액	구성비
총 수 익	940.58	100.00%	897.23	100.00%
총 비 용	900.25	95.71%	860.17	95.87%
세 전 이 익	40.33	4.29%	37.06	4.13%
법 인 세 등	9.64	1.02%	0.00	0.00%
당기순이익	30.69	3.26%	37.06	4.13%

#### IV. 주요경영지표

##### 1. 자본의 적정성

(단위: 억원, %)

구 분	2009년 상반기	2008년 상반기	증감액
자본금	260.00	260.00	0.00
자본잉여금	0.00	0.00	0.00
이익잉여금	103.03	126.27	-23.24
자본조정	-46.72	27.76	-74.48
자기자본	316.31	414.03	-97.72
조정자기자본비율	7.98	8.05	-0.07
단순자기자본비율	4.79	7.41	-2.62

##### 2. 수익성

(단위: 억원, %)

구 분	2009년 상반기	2008년 상반기	증감액
총자산 순이익률	-0.49	1.66	-2.15
총자산 경비율	0.93	1.45	-0.52
수지비율	100.99	93.70	7.29

##### 3. 건전성

(단위: 억원, %)

구 분	2009년 상반기	2008년 상반기	증감액
대손충당금비율	128.34	101.31	27.03
손실위험도 가중부실채권율	0.57	0.47	0.10
자기계열여신비율	0.00	0.00	0.00
고정이하채권비율	1.99	1.00	0.99
연체채권비율	6.08	5.17	0.91