

메르세데스벤츠 파이낸셜 서비스 코리아(주)  
2012년 상반기 경영공시

2012년 01월 01일부터 2012년 06월 30일까지

본 자료는 여신전문금융업 감독규정 제23조의 규정에 의거하여 작성하였습니다.

## »»» 목 차 «««

### I. 일반현황

1. 회사현황
2. 연혁 및 추이
3. 조직도
4. 인원현황
5. 주주현황

### II. 영업규모

1. 취급업무별 영업실적
2. 부문별 영업실적
3. 영업수익 발생원천별 실적

### III. 요약재무제표

1. 대차대조표
2. 손익계산서

### IV. 주요경영지표

1. 자본의 적정성
2. 수익성
3. 건전성

# I. 일반현황

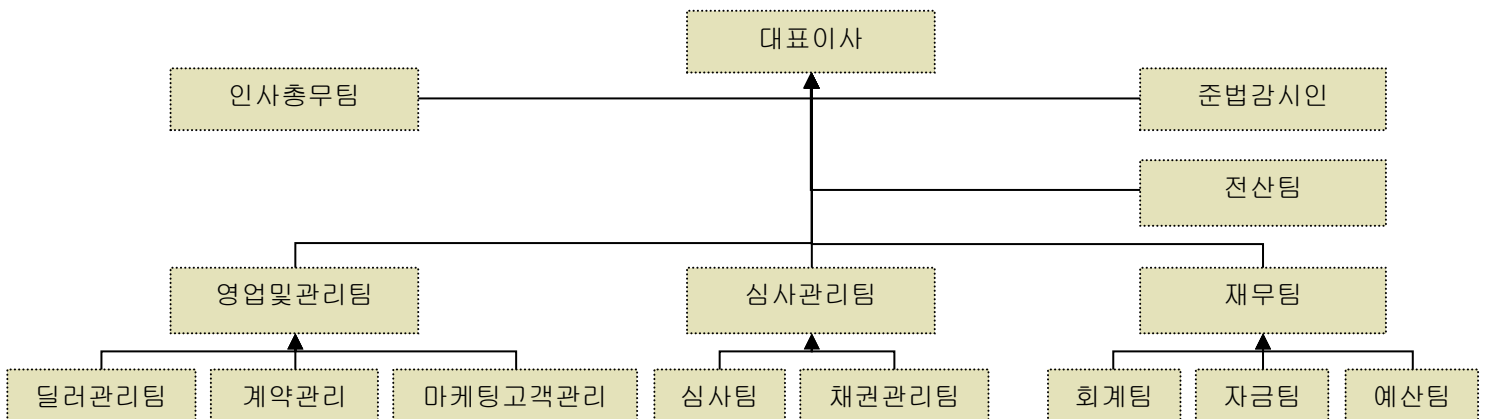
## 1. 회사현황

회사명	한글	메르세데스벤츠파이낸셜서비스코리아(주)	대표자	마커스 쿤
	영문	Mercedes-Benz Financial Services Korea Ltd.		
본점소재지(주소)		서울특별시 중구 남대문로 5가 541, 서울스퀘어 9층		
수권자본금	800억원		납입자본금	423.91억원
회사설립일	2002년 9월 23일		상장일	비상장
영위업무	시설대여업, 할부금융업			

## 2. 연혁 및 추이

발생연월일	내 용
2002-9-23	회사 설립 ( 다임러크라이슬러서비스코리아(주) )
2003-1-1	영업 시작
2003-11-13	분당지점 설치
2004-6-1	마산지점 설치
2005-3-17	대구지점, 부산지점 설치
2005-11-30	상호 변경 ( 다임러크라이슬러파이낸셜서비스코리아(주) )
2007-11-19	상호 변경 ( 메르세데스벤츠파이낸셜서비스코리아(주) )
2008-6-9	마커스 쿤 대표이사 취임
2010-12-17	인천지점 설치

## 3. 조직도



#### 4. 인원현황

(단위: 명)

구분	임원		일반직원					사무직 등	합계	직원외 인원	총계
	상근	비상근	1급	2급	3급	4급	5·6급				
	1	4	4	5	9	13	41		77	12	89

#### 5. 주주현황

(단위: 억원, %)

주주명	금액	지분율
Daimler AG	254.35	60.00%
Star Auto Holdings Limited	84.78	20.00%
Mercedes-Benz Asia GMBH	84.78	20.00%
합 계	423.91	100.00%

## II. 영업규모

#### 1. 취급업무별 영업실적

(단위: 억원, %)

업종별		2012년 06월		2011년 06월		증감액
		금 액	구성비	금 액	구성비	
리스	금융	173.67	2.79%	221.91	4.57%	-48.24
	운용	1,395.99	22.43%	1,868.51	38.50%	-472.53
	계	1,569.66	25.22%	2,090.42	43.07%	-520.77
할부금융		875.98	14.08%	579.71	11.95%	296.27
대출금		3,777.58	60.70%	2,182.90	44.98%	1,594.68
합 계		6,223.22	100.00%	4,853.04	100.00%	1,370.18

## 2. 부문별 영업실적

### 1) 리스현황

(단위: 억원, %)

구 분		2012년 06월		2011년 06월		증감액
		금 액	구성비	금 액	구성비	
물건별	국산	0.00	0.00%	0.00	0.00%	0.00
	외산	1,569.66	100.00%	2,090.42	100.00%	-520.77
이용자별	대기업	0.00	0.00%	0.00	0.00%	0.00
	중소기업	1,346.63	85.79%	1,711.87	81.89%	-365.24
	공공기관	0.00	0.00%	0.00	0.00%	0.00
	개인	223.02	14.21%	378.55	18.11%	-155.53
합 계		1,569.66	100.00%	2,090.42	100.00%	-520.77

### 2) 할부현황

(단위: 억원, %)

구 분		2012년 06월		2011년 06월		증감액
		금 액	구성비	금 액	구성비	
내구재	자동차	875.98	100.00%	579.71	100.00%	296.27
	가전제품	0.00	0.00%	0.00	0.00%	0.00
	기타	0.00	0.00%	0.00	0.00%	0.00
	소계	875.98	100.00%	579.71	100.00%	296.27
주 택		0.00	0.00%	0.00	0.00%	0.00
기계류		0.00	0.00%	0.00	0.00%	0.00
합 계		875.98	100.00%	579.71	100.00%	296.27

## 3. 영업수익 발생원천별 실적

(단위: 억원, %)

업종별	2012년 06월		2011년 06월		증감액
	금 액	구성비	금 액	구성비	
이자수익	16.51	0.92%	10.93	0.72%	5.58
할부금융수익	86.72	4.81%	61.90	4.10%	24.82
리스수익	1,555.96	86.29%	1,434.50	95.10%	121.46
기타수익	143.93	7.98%	1.04	0.07%	142.89
합 계	1,803.12	100.00%	1,508.37	100.00%	294.75

### III. 요약재무제표

#### 1. 대차대조표

(단위: 억원, %)

구 분		2012년 06월		2011년 06월	
		금 액	구성비	금 액	구성비
자 산	유동자산	342.08	2.98%	338.84	3.42%
	할부금융	2,367.77	20.60%	1,396.25	14.09%
	리스자산	8,387.51	72.99%	7,968.02	80.43%
	여신성금융자산	284.80	2.48%	189.44	1.91%
	고정자산	109.63	0.95%	14.24	0.14%
	자 산 총 계	11,491.79	100.00%	9,906.79	100.00%
부 채	차입부채	6,806.92	59.23%	3,841.40	38.78%
	기타부채	3,450.91	30.03%	5,626.07	56.79%
	부 채 총 계	10,257.83	89.26%	9,467.47	95.57%
자본	자 본 총 계	1,233.96	10.74%	439.32	4.43%
부채 및 자본 총계		11,491.79	100.00%	9,906.79	100.00%

#### 2. 손익계산서

(단위: 억원, %)

구 분	2012년 06월		2011년 06월	
	금 액	구성비	금 액	구성비
총 수 익	1,803.12	100.00%	1,508.37	100.00%
총 비 용	1,631.65	90.49%	1,395.10	92.49%
세 전 이 익	171.47	9.51%	113.27	7.51%
법 인 세 등	41.85	2.32%	29.59	1.96%
당기순이익	129.62	7.19%	83.68	5.55%

#### IV. 주요경영지표

##### 1. 자본의 적정성

(단위: 억원, %)

구 분	2012년 06월	2011년 06월	증감액
자본금	423.91	260.00	163.91
자본잉여금	378.89	0.00	378.89
이익잉여금	416.23	211.44	204.80
자본조정	14.92	-32.12	47.04
자기자본	1,233.96	439.32	794.64
조정자기자본비율	10.38	9.75	0.63
단순자기자본비율	10.74	4.43	6.30

##### 2. 수익성

(단위: 억원, %)

구 분	2012년 06월	2011년 06월	증감액
총자산 순이익율	1.82	0.49	1.33
총자산 경비율	0.88	0.60	0.28
수지비율	92.95	94.79	-1.84

##### 3. 건전성

(단위: 억원, %)

구 분	2012년 06월	2011년 06월	증감액
대손충당금비율	235.75	237.08	-1.33
손실위험도 가중부실채권율	0.10	0.07	0.03
대주주신용계열	0.91	0.00	0.91
고정이하채권비율	0.33	0.20	0.13
연체채권비율	1.88	1.80	0.08